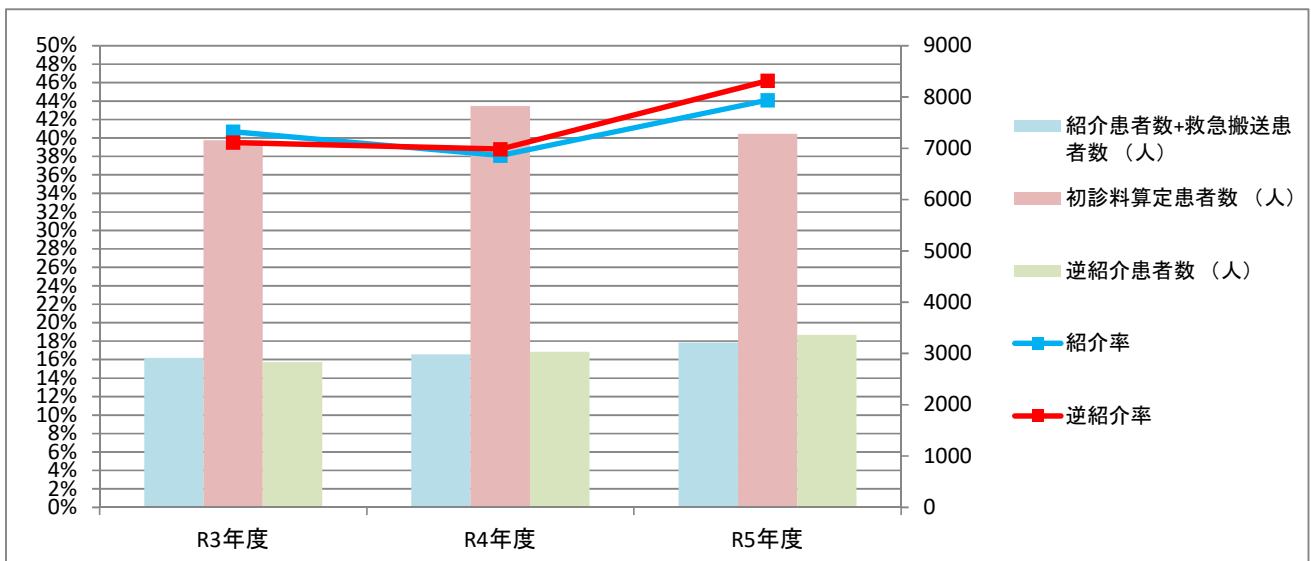


紹介率・逆紹介率

項目/年度	R3年度	R4年度	R5年度
紹介患者数+救急搬送患者数（人）	2,918	2,985	3,214
内、紹介患者数（人）	1,783	1,597	1,710
内、救急車搬送患者数（人）	1,135	1,388	1,504
初診料算定患者数（人）	7,154	7,822	7,282
紹介率	40.7%	38.1%	44.1%
逆紹介患者数（人）	2,831	3,036	3,366
逆紹介率	39.5%	38.8%	46.2%

【紹介率】 = (文書による紹介患者数 + 救急搬送患者数) / 初診料算定患者数

【逆紹介率】 = 文書による逆紹介患者数 / 初診料算定患者数



当院では紹介受診重点医療機関を目指すため、令和5年度は紹介率、逆紹介率の向上を図ることを目標とし、逆紹介の推進を進めてきました。また、紹介患者や救急搬送患者についても積極的に受け入れするよう取り組んできました。

加えて、医師会の先生方への訪問や地域連携室の充実なども併せて取り組んだ結果、少しずつ紹介率、逆紹介率は上昇しています。