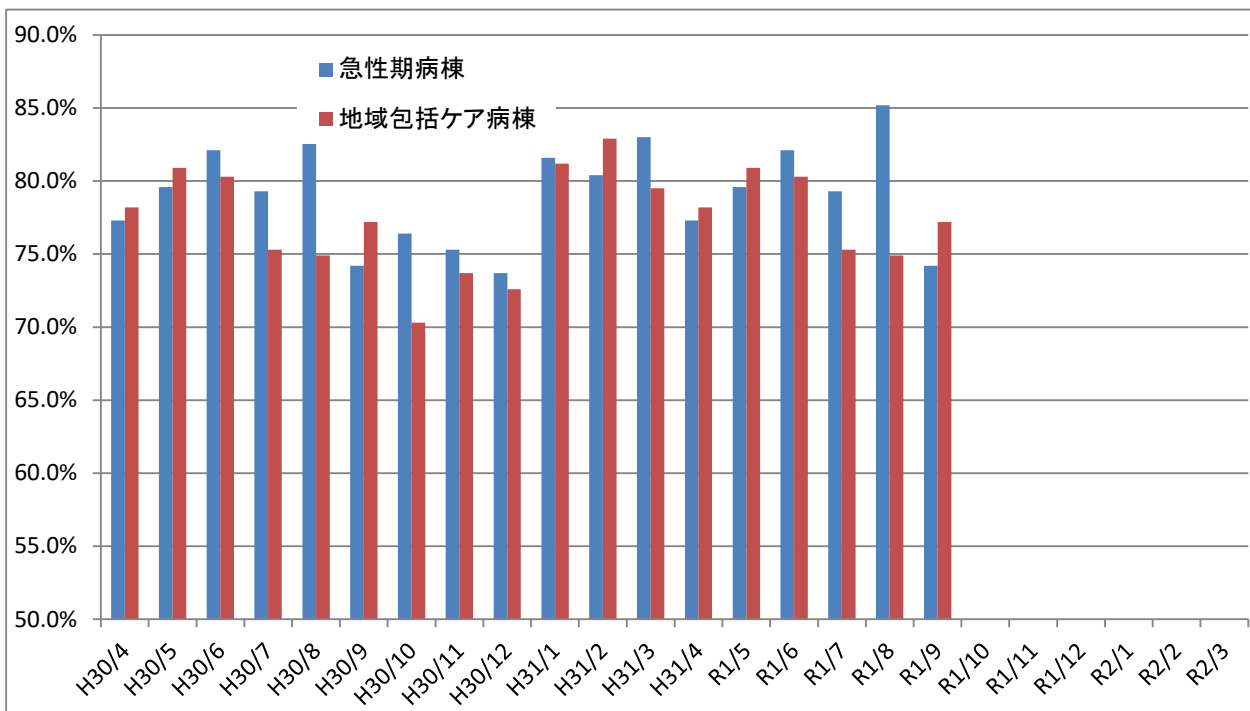


病床利用率

日々、何名の患者さんが入院されているか、病床の利用率で示します。
 病床利用率が低い場合、経営的な問題はもちろんです。病院の受け入れ体制の見直しや、地域に密着する医療機関として則していない等が考えられ、早急な改善が必要となる場合があります。

※病床利用率：届出病床に対して24時現在(夜中の0時)に入院されている患者数の比率です。

●病床機能別の利用率推移



●病床全体の利用率推移

